

國立中興大學 函

地址：40227臺中市南區興大路145號
聯絡人：朱盈虹
聯絡電話：04-22855506
傳真：04-22855507
電子信箱：kandy323@dragon.nchu.edu.tw

受文者：福智學校財團法人雲林縣福智高級中等學校

發文日期：中華民國110年3月8日

發文字號：興進字第1100900076號

速別：普通件

密等及解密條件或保密期限：

附件：如說明三 「附件請於發文日期起30日內至本校下載區(<http://NCHOTB1.NCHU.EDU.TW/DL/>)以發文號、發文日期及識別碼查詢下載。」 識別碼：PW8VRDYS。

主旨：本校為協助中部地區高中生增能訓練及自主學習，特規劃辦理高中生之學涯/職涯探索課程「食品加工暨行銷理論與實務班」，如說明，敬請貴校協助公告，並鼓勵學生踴躍報名參加。

說明：

- 一、為有效幫助莘莘學子在求學過程中能與大學課程無縫接軌，提早讓高中生了解系所特色與啟發學生未來發展之性向，特推出高中學涯/職涯探索列車系列課程。
- 二、本次特以本校管理學院行銷學系與農資學院食科系跨系整合推出高中生增能學習課程：「食品加工暨行銷理論與實務班」。
- 三、檢附招生簡章及報名表各乙份。
- 四、報名期間：即日起至額滿截止(周一至周五09:00-17:00)，僅招收30位高中生。
- 五、上課時間：110年7月12日至110年7月14日。

電子文
騎



福智學校財團法人雲林縣福智高級中



1100000880

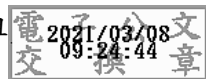
六、課程費用新台幣6,000元/人，110年5月31日前完成繳費可享早鳥優惠價新台幣5,500元/人。

七、洽詢單位：國立中興大學創新產業暨國際學院企劃行銷組
(綜合教學大樓8樓802室)。

八、洽詢專線：04-22855506。

正本：各公私立高級中學

副本：本校創新產業暨國際學院企劃行銷組



裝

訂

線

